

Deakro

Grupo Empresarial



CATÁLOGO 2024

PRODUCTOS PARA ACUICULTURA Y MEDIO AMBIENTE

agroestankes.com

bit.ly/YoutubeCanalAgroestankes

facebook.com/Agroestankes/

instagram.com/agroestankes/

tiktok.com/@deakro

EQUIPOS DE AIREACIÓN

BLOWER INDUSTRIAL CON TECNOLOGÍA ALEMANA LÍNEA RB

Equipos con alto flujo de aire, carcasa en aluminio y motor embobinado en cobre. Uso industrial, garantía de 12 meses en desperfectos de fabricación.

2

MONOFÁSICOS

Referencia:	2RB 010 7AV15	2RB 110 7AV15
Código:	B001	B002
Potencia:	230W	280W
Voltaje:	110V/220V/60Hz	110V/220V/60Hz
Consumo máximo:	3.4A/ 1.7A	5A/ 2.8A
Presión:	9KPa/ 1.3PSI	11KPa/ 1.5PSI
Caudal máximo:	68 m ³ /h ó 40 cfm	85 m ³ /h ó 50 cfm
Salida y entrada:	1"	1"
Medidas HxLxA:	36x36x36 cm	36x36x36 cm
Peso:	10 kg	10 kg



Referencia:	2RB 210 7AV15	2RB 230 7AV15
Código:	B003	B004
Potencia:	450W/ 0.6 HP	450W/ 0.6 HP
Voltaje:	110V/220V/60Hz	110V/220V/60Hz
Consumo máximo:	6A/ 3A	6A/ 3A
Presión:	14KPa/ 2PSI	14KPa/ 2PSI
Caudal máximo:	96 m ³ /h ó 57 cfm	121 m ³ /h ó 71 cfm
Salida y entrada:	1 1/4"	1 1/4"
Medidas HxLxA:	36x36x36 cm	36x36x36 cm
Peso:	13 kg	13 kg



Referencia:	2RB 310 7AA11	2RB 410 7AV15	2RB 510 7AV15
Código:	B005	B006	B009
Potencia:	1 HP	1.2 HP	1.7 HP
Voltaje:	MONO 220V/60Hz	110V/220V/60Hz	110V/220V/60Hz
Consumo máximo:	4.1A	11.6A/ 5.8A	16.6A/ 8.3A
Presión:	16KPa/ 2.3PSI	14KPa/ 2PSI	14KPa/ 2PSI
Caudal máximo:	120m3/h ó 71cfm	175m3/h ó 103cfm	255m3/h ó 151cfm
Salida y entrada:	1 1/4"	1 1/2"	2"
Medidas HxLxA:	36x36x36 cm	36x36x36 cm	39x38x38 cm
Peso:	15 kg	19 kg	25 kg

3

Referencia:	2RB 410 7AV25	2RB 510 7AA11
Código:	B007	B008
Potencia:	1.7 HP	1.7 HP
Voltaje:	110V/220V/60Hz	MONO 220V/60Hz
Consumo máximo:	16.6A/ 8.3A	8.3A
Presión:	19KPa/ 2.75PSI	16KPa/ 2.32PSI
Caudal máximo:	190m3/h ó 112cfm	255m3/h ó 150cfm
Salida y entrada:	1 1/2"	2"
Medidas HxLxA:	39x38x38 cm	39x38x38 cm
Peso:	23 kg	24 kg



Referencia:	2RB 510 7AV26	2RB 510 7AV25	2RB 710 AA11
Código:	B011	B010	B012
Potencia:	2.3 HP	2.3 HP	3.4 HP
Voltaje:	MONO 220V/60Hz	110V/220V/60Hz	MONO 220V/60Hz
Consumo máximo:	9.5A	24A/ 12A	12.8A
Presión:	21KPa/ 3PSI	18KPa/ 2.6PSI	20KPa/ 2.9PSI
Caudal máximo:	255m3/h ó 150cfm	255m3/h ó 150cfm	376m3/h ó 221cfm
Salida y entrada:	2"	2"	2"
Medidas HxLxA:	39x43x43 cm	38x41x41 cm	48x45x45 cm
Peso:	26 kg	29 kg	36 kg



TRIFÁSICOS

Referencia:	2RB 410 7AW16	2RB 410 7AW26	2RB 510 7AW26
Código:	B013	B015	B016
Potencia:	1.2 HP	2 HP	2.7 HP
Voltaje:	220V/440V	220V/440V	220V/440V
Consumo máximo:	4A/ 2.3A	6A/ 3.5A	7.6A/ 4.4A
Presión:	16KPa/ 2.3 PSI	22KPa/ 3.19 PSI	21KPa/ 3 PSI
Caudal máximo:	175m3/h ó 103cfm	175m3/h ó 103cfm	255m3/h ó 150cfm
Salida y entrada:	1 1/2"	1 1/2"	2"
Medidas HxLxA:	36x36x36 cm	36x36x36 cm	38x41x41 cm
Peso:	18 kg	19 kg	25 kg

4

Referencia:	2RB 610 7AW06	2RB 710 7AW16	2RB 630 7AW26
Código:	B097	B017	B018
Potencia:	2.7 HP	3.4 HP	4.6 HP
Voltaje:	220V/440V	220V/440V	220V/440V
Consumo máximo:	8.8A/ 5.1A	10A/ 5.8A	12.6A/ 7.3A
Presión:	19KPa/ 2.75PSI	19KPa/ 2.75PSI	22KPa/ 3.1PSI
Caudal máximo:	315m3/h ó 185cfm	376m3/h ó 221cfm	415m3/h ó 244cfm
Salida y entrada:	2"	2"	2"
Medidas HxLxA:	47x45x45 cm	48x45x46 cm	48x48x48 cm
Peso:	27 kg	30 kg	35 kg

Referencia:	2RB 730 7AW36	2RB 910 7AW06
Código:	B019	B022
Potencia:	6 HP	13 HP
Voltaje:	220V/440V	220V/440V
Consumo máximo:	16.4A/ 9.5A	31.5A/ 18.2A
Presión:	26KPa/ 3.7PSI	14KPa/ 2PSI
Caudal máximo:	500m3/h ó 294cfm	1250m3/h ó 736cfm
Salida y entrada:	2"	4"
Medidas HxLxA:	47x54x47cm	
Peso:	46 kg	



BLOWER PARA ACUARIOS LÍNEA HG

Equipos con alto flujo de aire, carcasa en aluminio y motor embobinado en cobre. Uso industrial, garantía de 12 meses en desperfectos de fabricación.

MONOFÁSICOS

5

Referencia:	HG-120C
Código:	B025
Potencia:	120W
Voltaje:	110V/60Hz
Consumo máximo:	2.1A
Presión:	7.5 Kpa/1.08 PSI
Caudal máximo:	21 m ³ /h ó 12 cfm
Salida y entrada:	1"
Medidas HxLxA:	26x25x25 cm
Peso:	6 kg



Referencia:	HG-180C	HG-250C
Código:	B026	B027
Potencia:	180W	250W
Voltaje:	110V/60Hz	110V/220V/60Hz
Consumo máximo:	2.5A	3.8A/1.9A
Presión:	9 Kpa/1.3 PSI	12 Kpa/1.7PSI
Caudal máximo:	26m ³ /h ó 15cfm	35m ³ /h ó 21cfm
Salida y entrada:	1"	1"
Medidas HxLxA:	28x27x26 cm	29x29x29 cm
Peso:	7.5 kg	9 kg



BLOWER INDUSTRIAL LÍNEA HG

Equipos con alto flujo de aire, carcasa en aluminio y motor embobinado en cobre. Uso industrial, garantía de 12 meses en desperfectos de fabricación.

6

Referencia:	HG-370C	HG-550C
Código:	B028	B029
Potencia:	1/2HP = 370W	3/4HP = 550W
Voltaje:	110V/220V/60Hz	110V/220V/60Hz
Consumo máximo:	6.7A/ 3.3A	9.1A/ 4.3A
Presión:	12 Kpa/ 1.7 PSI	15 Kpa/ 2.17 PSI
Caudal máximo:	60 m ³ /h ó 35 cfm	95 m ³ /h ó 56 cfm
Salida y entrada:	1 1/4"	1 1/2"
Medidas HxLxA:	31x33x30 cm	36x35x34 cm
Peso:	12 kg	15 kg



Referencia:	HG-750 C2	HG-1100 C2
Código:	B030	B031
Potencia:	1 HP = 750W	1.5 HP
Voltaje:	110V/220V/60Hz	MONO 220V/60Hz
Consumo máximo:	12A/ 5.5A	10.1A
Presión:	18 Kpa/ 2.6 PSI	26 Kpa/ 3.77 PSI
Caudal máximo:	110 m ³ /h ó 65 cfm	135 m ³ /h ó 79 cfm
Salida y entrada:	1 1/2"	1 1/2"
Medidas HxLxA:	36x35x34 cm	39x38x38 cm
Peso:	16 kg	20 kg



TRIFÁSICOS

Referencia:	HG-1100 C2	HG-1500 C2
Código:	B033	B034
Potencia:	1.5 HP	2.0 HP
Voltaje:	220V/440V/60Hz	220V/440V/60Hz
Consumo máximo:	6A/ 3.3A	7.2A/ 4.1A
Presión:	26 Kpa/ 3.77 PSI	28 Kpa/ 4 PSI
Caudal máximo:	135 m3/h ó 79 cfm	180 m3/h ó 106 cfm
Salida y entrada:	1 1/2"	2"
Medidas HxLxA:	39x38x38 cm	41x41x40 cm
Peso:	20 kg	25 kg



Referencia:	HG-2200 C2	HG-3000 C2
Código:	B035	B036
Potencia:	3.0 HP	4.0 HP
Voltaje:	220V/440V/60Hz	220V/440V/60Hz
Consumo máximo:	9.8A/ 5A	13.2A/ 7.7A
Presión:	30 Kpa/ 4.4 PSI	35 Kpa/ 5.1 PSI
Caudal máximo:	240 m3/h ó 141 cfm	260 m3/h ó 153 cfm
Salida y entrada:	2"	2"
Medidas HxLxA:	39x41x39 cm	45x45x44 cm
Peso:	29 kg	37 kg



Referencia:	HG-4000 C2	HG-5500 C2
Código:	B090	B092
Potencia:	5.4 HP	7.3 HP
Voltaje:	220V/440V/60Hz	220V/440V/60Hz
Consumo máximo:	16.5A/ 8.5A	23A/ 11.5A
Presión:	36 Kpa/ 5.2 PSI	45 Kpa/ 6.5 PSI
Caudal máximo:	350 m3/h ó 206 cfm	450 m3/h ó 265 cfm
Salida y entrada:	2,5"	2,5"
Medidas HxLxA:	56x57x50 cm	54x57x51 m
Peso:	51 kg	68 kg



BLOWERS INDUSTRIAL DE DOBLE TAPA LÍNEA RB

Equipos con alta presión, carcasa en aluminio y motor embobinado en cobre.
Uso industrial, garantía de 12 meses en desperfectos de fabricación.

8

MONOFÁSICOS

Referencia:	2RB 220 7AW25	2MF 320 7WX35
Código:	B040	B041
Potencia:	1.1 HP	1.7 HP
Voltaje:	110V/220V	110V/220V
Consumo máximo:	10.4A/ 5.2A	14A/ 7A
Presión:	25 Kpa / 3.6 PSI	26 Kpa/ 3.7 PSI
Caudal máximo:	103 m ³ /h ó 61 cfm	145m ³ /h ó 85cfm
Salida:	1 1/4"	1 1/4"
Medidas HxLxA:	39x39x39 cm	
Peso:	19 kg	

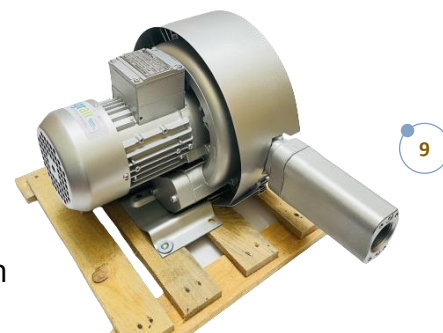


Referencia:	2RB 420 7AX45	2RB 320 0AX75-7
Código:	B042	B043
Potencia:	2.3 HP	2.3 HP
Voltaje:	110V/220V	110V/220V
Consumo máximo:	24A/ 12A	20.6A/ 10.3A
Presión:	28 Kpa/ 4 PSI	54 Kpa/ 7.8 PSI
Caudal máximo:	190 m ³ /h ó 112 cfm	76 m ³ /h ó 45 cfm
Salida:	1 1/2"	1 1/4"



TRIFÁSICOS

Referencia:	2RB 220 7AW26	2RB 320 7HH36
Código:	B044	B046
Potencia:	1.1 HP	2 HP
Voltaje:	220/440V TRIF	220/440V TRIF
Consumo máximo:	3.75A / 2.15A	5.7A/ 3.3A
Presión:	25kpa / 3.6 PSI	40 Kpa/ 5.8 PSI
Caudal máximo:	102m ³ /h ó 60cfm	145m ³ /h ó 85cfm
Salida:	1 1/4"	1 1/4"
Medidas HxLxA:	39x39x39 cm	41x41x38 cm
Peso:	18 kg	23 kg



Referencia:	4MF 320 0AW56-7	2MF 420 7WW36	2MF 420 7WW46
Código:	B047	B048	B049
Potencia:	2.3 HP	2.7 HP	3.4 HP
Voltaje:	220/440V TRIF	220/440V TRIF	220/440V TRIF
Consumo máximo:	7.6A / 4.4A	7.6A/ 4.4A	10A/ 5.8A
Presión:	60kpa / 8.7 PSI	31 Kpa/ 4.4 PSI	44 Kpa/ 6.3 PSI
Caudal máximo:	76 m ³ /h ó 45 cfm	180m ³ /h ó 106cfm	180m ³ /h ó 106cfm
Salida:	1 1/4"	1 1/2"	1 1/2"

BLOWER INDUSTRIAL DE EJE LIBRE

Equipos con carcasa en aluminio, de eje libre (no incluyen motor). Uso industrial, garantía de 12 meses en desperfectos de fabricación. Estos blower funcionan con un motor a combustión (gasolina o diésel).

Referencia	Especificaciones motor a combustión		Resultado obtenido en conjunto			Salida
	rpm	Potencia HP	Presión Kpa	PSI	Caudal m3/h	
Código: B079	3000	1.1	16	2,3	150	1 1/2"
	3600	1.2	16	2,3	180	
	3000	1.7	20	2,9	150	
	3600	2.0	20	2,9	180	



Medidas HxLxA: 36x36x36 cm, Peso: 9.25 kg





Referencia
2RB 713 1WD99
Código: **B082**

rpm	Especificaciones motor a combustión		Resultado obtenido en conjunto			Salida
	Potencia HP	Presión Kpa	PSI	Caudal m3/h		
3000	2.9	19	2.7	320	2"	
3600	3.4	19	2.7	380		
3000	4.0	27	3.9	320		
3600	4.6	23	3.3	380		
3000	5.3	36	5.2	320		
3600	6.1	31	4.4	380		

Medidas HxLxA: 47x44x36 cm, Peso: 19 kg

10



Referencia
2RB 723 1WD99
Código: **B098**

rpm	Especificaciones motor a combustión		Resultado obtenido en conjunto			Salida
	Potencia HP	Presión Kpa	PSI	Caudal (m3/h)		
3000	5.7	38	5.5	320	2"	
3600	6.4	32	4.6	380		
3000	7.3	50	7.2	320		
3600	8.4	50	7.2	380		
3000	10.0	57	8.2	320		
3600	11.5	66	9.5	380		

BOMBA DE AIRE MAGNÉTICA

Referencia:	HZ-100	HZ-120
Código:	B050	B080
Potencia:	100W	120W
Voltaje:	12V DC	12V DC
Caudal máximo:	6.500 L/h ó 3.71 cfm	8.500 L/h ó 4.41 cfm
Presión:	80 KPa/ 11.6 Psi	100 KPa/ 14.5 Psi
Medidas HxLxA:	20x25x16 cm	20x26x16 cm
Peso:	4 kg	4 kg
Ver video en:	https://bit.ly/HZmagnetica	



BOMBA DE AIRE MAGNÉTICA EN COMBO

Referencia:	HZ-100 COMBO	HZ-120 COMBO
Código:	EB01	EB02
Medidas HxLxA:	26x40x28 cm	26x41x28 cm
Peso:	7 kg	7 kg



11

Incluye: Un HZ, un adaptador para la cigarrera del carro, seis metros de manguera de jardinería, dos mini llaves de paso, dos racores plásticos, una Tee en polietileno, 10 abrazaderas metálicas y dos parrillas difusoras tipo trébol, compuestas por manguera difusora y un conector estrella.

Notas: El HZ-100 incluye 3 metros de manguera difusora y el HZ-120 4 metros.



SOPLADOR DE DIAFRAGMA LINEA HJ A 24V

Referencia:	HJ-120Z-24
Código:	B094
Potencia:	65 W
Voltaje:	24V DC
Caudal máximo:	7.2 m ³ /h ó 4 cfm
Presión:	40 Kpa ó 5.8 psi
Medidas HxLxA:	26x29x25cm
Peso:	7 kg




SOPLADOR DE DIAFRAGMA LINEA HJ A 110V

Referencia:	HJ-80	HJ-120
Código:	B086	B087
Potencia:	48W	80W
Voltaje:	110V/60Hz	110V/60Hz
Caudal máximo:	4.8 m ³ /h ó 3 cfm	7.2 m ³ /h ó 4 cfm
Presión:	38 Kpa/ 5.5 Psi	45 Kpa/ 6.5 Psi
Medidas HxLxA:	22x30x20 cm	24x29x21 cm
Peso:	6kg	7 kg
Ver video en:	https://bit.ly/HJDiafragma	



12

Referencia:	HJ-200	
Código:	B093	
Potencia:	120W	
Voltaje:	110V/60Hz	
Caudal máximo:	12 m ³ /h ó 7 cfm	
Presión:	48 Kpa ó 6.9 Psi	
Medidas HxLxA:	27x34x25 cm	
Peso:	10.5 kg	



SOPLADOR DE DIAFRAGMA EN COMBO

Referencia:	HJ-80 COMBO	HJ-120 COMBO
Código:	EB10	EB09
Medidas HxLxA:	25x27x50 cm	25x27x50 cm
Peso:	9kg	10kg



Referencia:	HJ-120Z-24 COMBO	HJ-200 COMBO
Código:	EB11	EB12
Medidas HxLxA:	25x27x50 cm	25x27x50 cm
Peso:	10kg	14kg



Para los Combos HJ-80, HJ-120 y HJ-120Z-24 incluye: El Soplador de aire, seis metros de manguera de jardinería, dos mini llaves de paso, dos racores plásticos, una Tee en polietileno, 10 abrazaderas metálicas y dos parrillas difusoras tipo trébol, compuestas por manguera difusora y un conector estrella. El HJ-80 incluye 3 metros de manguera difusora y el HJ-120 y HJ-120Z-24 4 metros.

El HJ-200 Combo incluye: El Soplador de aire, ocho metros de manguera de jardinería, tres mini llaves de paso, tres racores plásticos, dos Tee en polietileno, 16 abrazaderas metálicas y tres parrillas difusoras tipo trébol, cada una compuesta por 2 metros de manguera difusora y un conector estrella.

FILTROS DE AIRE PARA BLOWER

Se utilizan para impedir que las partículas que permanecen suspendidas en el aire puedan obstruir y finalmente averiar los equipos. De esta manera, protegen y garantizan un alto flujo de aire.

Referencia: **FA-1 ¼", FA-1 ½" y FA-2"**
 Código: **F002, F003 y F004**
 Entrada: 1 ¼", 1 ½" y 2" roscada hembra
 Nota: No incluye tubo de conexión



SILENCIADORES PARA BLOWER

Se utilizan para reducir significativamente el ruido generado por el blower.

Referencia: **Silenciador 1 ¼", Silenciador 1 ½" Silenciador 2"**
 Código: **N020, N021 y N015**
 Entrada: 1 ¼", 1 ½" y 2" roscada macho
 Nota: No incluye tubo de conexión



VÁLVULAS DE ALIVIO

Su función es proteger el blower en caso de presentar alta presión en la distribución del aire, la válvula puede ser fijada por el cliente al nivel de presión deseada. Cuando la presión de trabajo en la tubería de distribución sea mayor a la configurada por el cliente, la válvula se abre en 12 segundos, liberando la presión de sobrecarga y evitando sobrecalentamiento del equipo y daños eléctricos en la bobina del motor. La Válvula está elaborada en acero dulce galvanizado.

14

Referencia: **V-1 ¼", V-1 ½", V-2"**
 Código: **V002, V007, V008**
 Entrada: **1", 1 ¼", 1 ½" y 2" rosca macho**
 Nota: **No incluye la Tee galvanizada**



MANÓMETRO

El manómetro con Glicerina es un instrumento de medición para la presión de fluidos cerrados.

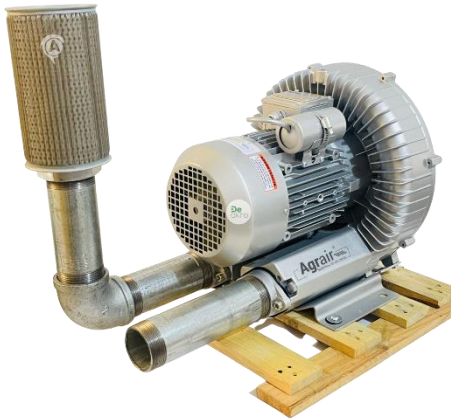
Referencia: **MG 0 - 15 PSI**
 Código: **N011**
 Rango: **0 a 15 PSI, 0 a 1 bar**
 Entrada: **¼" (roscada)**



ACCESORIOS GALVANIZADOS PARA INSTALAR LOS BLOWER

Código	Accesorio galvanizado	Código	Accesorio galvanizado
N009	Niple galvanizado de 1" X 6"	N019	Tee Galvanizada de 1 ¼"
N005	Niple galvanizado de 1 ¼" X 7"	N018	Tee Galvanizada de 1 ½"
N004	Niple galvanizado de 1 ½" X 7"	N012	Tee Galvanizada de 2"
N002	Niple galvanizado de 2" X 6"	N016	Reducción Galvanizada de 1" a ¼"
N001	Niple galvanizado de 2" X 8"	N013	Reducción Galvanizada de 1 ¼" a 1"
N008	Codo Galvanizado de 1"	N017	Reducción Galvanizada de 1 ½" a 1"
N006	Codo Galvanizado de 1 ¼"	N010	Reducción Galvanizada de 2" a 1"
N007	Codo Galvanizado de 1 ½"		
N003	Codo Galvanizado de 2"		





Blower con niples, codo y filtro



Blower con niples, codo, filtro y válvula

DISCOS DIFUSORES DE BURBUJA FINA

Los discos difusores ofrecen una alta transferencia de oxígeno, bajo costo de mantenimiento, larga duración y baja pérdida por resistencia. Su aplicación es para aireación en acuicultura y aireación biológica.

Eficiencia en transformación de O₂: >30

Tamaño de la burbuja: 1 mm

Base hecha en ABS + fibra de vidrio



Diámetro:	8"	9"	12"	12"
Código:	D004	D001	D002	D003
Membrana:	EPDM	EPDM	EPDM	SILICONA
Flujo de aire:	6 m ³ /h	8 m ³ /h	12 m ³ /h	12 m ³ /h
Capacidad de oxigenación:	0,31 KgO ₂ /h	0,42 KgO ₂ /h	0,75 KgO ₂ /h	0,75 KgO ₂ /h
Medidas HxD:	6x22 cm	6x26 cm	6x33 cm	6x33 cm
Peso:	0.5 kg	0.65 kg	0.95 kg	0.95 kg



PIEDRAS DIFUSORAS

Ideales para sistemas de aireación en acuarios y tanques de transporte. La base plana proporciona una mayor estabilidad y ubicación, son elaboradas en materiales anticorrosivos.

Modelo:	ZY-1060	ZY-1100
Código:	P003	P002
Dimensiones:	60 x 46mm	100 x 50mm
Tamaño boquilla:	5mm	5mm

16



TUBERIA DIFUSORA Y CONECTORES

MANGUERA DIFUSORA AGRAIR LÍNEA AZUL

Se utiliza para airear el agua, de tal manera que se tenga una mayor cantidad de oxígeno disuelto y se pueda aumentar el número de animales por unidad de volumen en piscicultura. También es utilizada para el tratamiento de aguas residuales, riego de jardines, invernaderos, entre otras.

Referencia:	AT-25M
Código:	M001
Diámetro externo:	2.54 cm
Diámetro interno:	1.27 cm
Peso por metro:	0.33 kg
Flujo de aire óptimo:	0.037 m ³ /min



Ver video en: <https://bit.ly/MangueraPolidifusora>
<https://bit.ly/MangueraDifusora>



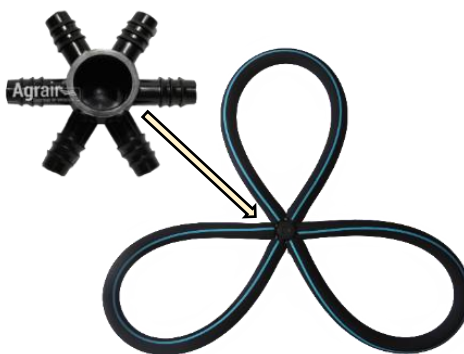
CONECTORES ESTRELLA

Referencia: **CE-3/4**
Código: **C001**
Salidas: 6 de 1/2"
Entrada roscada: 3/4"



17

Ver video en: <https://bit.ly/ConectorAgrair>



HERRAMIENTAS

LLAVE CORTA TUBO

Puede cortar tubos de un diámetro máximo de 42 mm ó 1 5/8", de los siguientes materiales: PVC, CPVC, PP-R, PEX, POLY, PE, manguera de goma y manguera difusora.

Referencia: **COT-PVC**
Código: **H001**
Medidas HxLxA: 2x20x10 cm
Peso: 300 gramos



SPLASH ITALIANOS

Aireador de superficie con motor sumergible, que oxigena el cuerpo de agua mediante el salpique moviendo la columna de agua tanto vertical como radialmente. Recomendado para especies de agua dulce. Ideal para reducir la estratificación y garantizar una buena transferencia de oxígeno atmosférico al agua debido a su dispersión sobre la superficie.

18



PRODUCTO Y DESCRIPCIÓN

Aireador Splash Acqua&co 1/2HP. COD: S001. Modelo: 2001Mz. Potencia: 1/2HP = 370W. Voltaje: MONO220V/ TRIF220V. Caudal: 2.000L/min = 120m³/h. r.p.m: 1650. Peso: 24Kg. Longitud del cable: 20 m. SOTR (Kg de O₂ incorporados por hora): 1,1. Fabricación Italiana.

Aireador Splash Acqua&co 1HP. COD: S002. Modelo: 2001M. Potencia: 1HP = 750W. Voltaje: MONO220V/ TRIF220V. Consumo: 6A/ 4.3A. Caudal: 3.200L/min = 192m³/h. r.p.m: 1650. Peso: 25Kg. Longitud del cable: 20 m. SOTR (Kg de O₂ incorporados por hora): 2,2. Fabricación Italiana. Incluye adicional 2 flotadores en media luna.

Aireador Splash Acqua&co 1.5HP. COD: S003. Modelo: 2001PM. Potencia: 1.5HP = 1100W. Voltaje: MONO220V/ TRIF220V. Consumo: 7.8A/ 5A. Caudal: 4.400L/min = 264m³/h. r.p.m: 1650. Peso: 27Kg. Longitud del cable: 20 m. SOTR (Kg de O₂ incorporados por hora): 3,3. Fabricación Italiana. Incluye adicional 1 flotador cuadrado.

Nota: Los precios en miles de pesos para los splash italianos **incluyen IVA. No incluyen envío, ni instalación.**

Ver videos en: <https://bit.ly/SplashAqua>, <https://bit.ly/SplashItaliano>



BOMBAS SUMERGIBLES PLÁSTICAS GEISER

Bomba sumergible plástica tipo jarra con interruptor de flotador para aguas limpias de uso ocasional.

Referencia:	QSBJH250	QSBJH400
Código:	B052	B053
Potencia:	250 W = 1/3 HP	400W = 1/2 HP
Voltaje:	110V/60HZ	110V/60HZ
Q (Litros/min):	100 L/min	117 L/min
Descarga:	1 ½", 1 ¼", 1"	1 ½", 1 ¼", 1"
Altura máxima:	6 Metros	8 Metros
Consumo:	2A	3.5 A
Medidas HxLxA:	33x22x16 cm	33x22x16 cm
Peso:	4.3 kg	4.6 kg





19

Referencia:	QBSJH-750B
Código:	B055
Potencia:	750W = 1 HP
Voltaje:	110V/60HZ
Q (Litros/min):	210 L/min
Descarga:	1 ½", 1"
Altura máxima:	8 Metros
Consumo:	6.5A
Medidas HxLxA:	37x23x17 cm
Peso:	5.4 kg





BOMBAS SUMERGIBLES PLÁSTICAS AGRAIR

Bombas sumergibles plásticas para aguas limpias de uso continuo.

Referencia:	JAP-6000L 	JAP-8500L 
Código:	B095	B096
Potencia:	140 W = 0.19 HP	230W = 0.3 HP
Voltaje:	110V/60HZ	110V/60HZ
Q (Litros/min):	100 L/min	141 L/min
Descarga:	1", ¾", ½"	1", ¾", ½"
Altura máxima:	6 Metros	7 Metros
Medidas HxLxA:	29x21x17 cm	30x23x17cm
Peso:	4 kg	5 kg



20

Referencia:	JAP-10000L 	JAP-13000L 
Código:	B099	B100
Potencia:	230W = 0.3 HP	420W = 0.56 HP
Voltaje:	110V/60HZ	110V/60HZ
Q (Litros/min):	166 L/min	216 L/min
Descarga:	1", ¾", ½"	1 1/2"
Altura máxima:	6 Metros	7.5 Metros
Medidas HxLxA:	30x23x17 cm	32x24x19 cm
Peso:	5 kg	5.5 kg



MEZCLADOR DE AGUA AIRE TIPO VENTURI

Referencia:	Venturi Para Piscicultura
Código:	V001
Marca:	Agrair
Descripción:	El mezclador de agua aire es un aireador estático sumergible que funciona bajo el principio Venturi, pudiendo ser operado mediante una motobomba o agua por gravedad.
Incluye:	Cuerpo del dispositivo, conector de 3/4", conector de 1" y 3 boquillas intercambiables (30, 50 y 100 L/min).
Medidas HxLxA:	17x21x17 cm
Peso:	350 gramos aprox.

21



Ver videos en: <https://bit.ly/VenturiAgrair1>, <https://bit.ly/VenturiAgrair2>



ACCESORIOS PARA CONEXIÓN

ADAPTADOR MACHO EN PVC DE ¾" y 1"

Referencia:	AMPVC-3/4"	AMPVC-1"
Código:	C005	C003
Diámetro:	¾"	1"



22

INSERTO MACHO EN POLIETILENO DE ¾" y 1"

Referencia:	AMPOLI-3/4	AMPOLI-1"
Código:	C006	C002
Diámetro:	¾"	1"



MINI VALVULA DE 16mm

Código: **EB05**



TEE EN POLIETILENO DE 16mm

Código: **EB06**



RACOR DE 16mm

Código: **EB07**



MANGUERA DE JARDINERIA DE 16mm

Código: **EB04**



ABRAZADERA DE ½" METAL EN CREMALLERA

Referencia: **ABRAZADERA METALICA 1/2"**

Código: **EB03**



PROTECCIÓN ELÉCTRICA

GUARDAMOTORES

El guardamotor es una solución compacta para la protección de circuitos eléctricos de motores. Asegura la protección al circuito eléctrico y al motor a través de su disparador térmico (ajustable para protección contra sobrecargas y tiene un mecanismo diferencial con sensibilidad contra falla de fases) y magnético (preajustado contra cortocircuitos).

23

Código	Rango
G001	Entre 1.6 y 2.5 A
G002	Entre 2.5 y 4.0 A
G003	Entre 4.0 y 6.3 A
G004	Entre 6.0 y 10 A
G005	Entre 9.0 y 14 A
G006	Entre 13 y 18 A
G008	Entre 20 y 25 A



CAJA PARA GUARDAMOTOR

Caja protectora de guardamotor para montaje superficial. Grado de protección IP55.

Referencia: **COFRE GM**
Código: **G008**



CLAVIJA LEVITON DE 15A

Código: **G015**



TOMA LEVITON AEREO DE 15A

Código: **G016**



CIGARRERA 12V

Código: **EB08**



24

CABLE ENCAUCHETADO CENTELSA 3X12

Código: **G011**



CONECTOR PRENSA ESTOPA

Código: **G010**



NUEVA ALARMA PARA DETECTAR CORTES ELÉCTRICOS

Se utiliza para alertar de cortes eléctricos en proyectos donde es indispensable el uso de la energía. Ideal para sistemas de aireación en piscicultura.

Incluye: Cuerpo del dispositivo (circuito, batería), sirena y **temporizador incorporado para cargar la batería de manera automática.**

CODIGO	DISPOSITIVO
A001	Alarma a 110V
A002	Alarma a 220V (Bifásica)
A003	Alarma a 220V (Trifásica)

Medidas HxLxA: 9.5x25.5x11.5 cm

Peso: 1.7 kg

Ver video en: <https://bit.ly/AlarmaAgrair>



PINZA VOLTIAMPERIMETRICA DIGITAL

Ideal para realizar mediciones de corriente, voltaje, resistencia y continuidad en equipos eléctricos, verificando la instalación y el funcionamiento de los mismos.

Incluye: multímetro digital, cables de prueba, batería, estuche de transporte y manual.

Código: **P001**

Voltaje AC y DC: hasta 600 V

Corriente AC: 2A/ 20A/ 200A

Resistencia: 20K Ω

Peso: 382 gr aprox.



25

BOTÓN PARA MEDIR TENSIÓN Y CONSUMO

Medidor digital de voltaje y amperaje, usado en ensambles con protectores para motores eléctricos, ideal para detallar de manera inmediata la tensión y consumo real del aireador, el diámetro de montaje es de 22mm.

Referencia: **VOLTIAMPERIMETRO 22mm.**

Código: **G017**

Rango voltaje: 60 - 500V

Rango amperaje: 0 - 100A

Medidas HxLxA: 5x8x5 cm



PROGRAMADORES

PROGRAMADOR WIFI A 110V

Programador digital para encendido y apagado automático de equipos a 110V con WIFI, el dispositivo permite realizar múltiples programaciones, apagar y encender un equipo desde el celular. Compatible con Alexa Amazon y la Asistente de Google. Nota: se debe contar con Wifi para garantizar su correcto funcionamiento.

26

Referencia:	PROGRAMADOR WIFI P105
Código:	G019
Rango voltaje:	100 – 125 V AC
Amperaje máximo:	15A
Potencia máxima:	1650 W
Frecuencia:	60 Hz
Medidas HxLxA:	6x13x6 cm



PROGRAMADOR TIMER DIGITAL A 110V

Programador digital para encendido y apagado automático de equipos a 110V.

Referencia:	TUE-2(A)
Código:	G020
Rango voltaje:	110 – 130 V AC
Amperaje máximo:	15A
Potencia máxima:	1650 W
Frecuencia:	60 Hz
Tiempo min. programable:	1 minuto
Temperatura operación:	-10 °C / 40 °C
Exactitud:	+/- 1 minuto por mes
Batería respaldo:	NiMH 1.2V >100 hrs.
Medidas HxLxA:	6x13x6 cm



PROGRAMADOR TIMER DIGITAL A 220V

Programador digital para encendido y apagado automático de equipos a 220V.

Referencia:	TUE-2(A)
Código:	G020
Rango voltaje:	220 – 240 V AC
Amperaje máximo:	15A
Potencia máxima:	3300 W
Frecuencia:	60 Hz
Tiempo min. programable:	1 minuto
Temperatura operación:	-10 °C / 40 °C
Exactitud:	+/- 1 minuto por mes
Batería respaldo:	NiMH 1.2V >100 hrs.
Medidas HxLxA:	6x13x6 cm



27

TRATAMIENTO DE AGUAS

ESTERILIZADOR ULTRAVIOLETA

Referencia:	AUV-180
Código:	W0001
Consumo de energía:	36W X 2 bombillas
Presión máxima:	30 Kpa / 4.3 Psi
Entrada y salida:	¾" - 1" - ½" - 1 ¼" - 1 ½"
Longitud de lampara:	90 cm
Longitud del cable:	1.4 m x 2
Flujo máx. en el tubo:	100 L/min- 6000 L/h - 6m ³ /h
Medidas HxLxA:	11x107x28 cm
Peso:	5.5 kg



Notas: Este equipo no se puede utilizar bajo el agua, El tubo de luz ultravioleta debe reemplazarse después de 8000 h.

MEDIO PARA FILTRO BIOLÓGICO

Referencia:	PE3
Código:	M005
Tamaño:	φ10 X 7 mm
Número de ranuras:	5
Superficie de área:	>1.000 m ² /m ³
Densidad:	0,94 - 0,97 g/m ³
Número de piezas de embalaje:	> 840.000 pcs/m ³
Porosidad:	> 85 %
Relación de dosificación:	15 - 70 %
Tiempo de formación biofilm:	3 a 15 DIAS
Eficiencia de nitrificación:	400 - 1200 gNH ₄ -N/m ³ .d
Eficiencia de oxidación:	2000 - 10000 gBDO ₅ /m ³ .dv
Eficiencia de oxidación:	2000 - 15000 gCOD/m ³ .d
Temperatura aplicable:	5 A 60 °C
Vida útil:	>15 AÑOS



EQUIPOS DE MEDICIÓN



KIT MULTIPARAMETROS DE AGUA DULCE

Código:	E002
Parámetros a analizar:	pH, amonio total, nitrito y nitrato.
Número de pruebas:	más de 800
Incluye:	4 tubos de ensayo, 7 botellas con reactivos, instructivo y caja de presentación
Peso:	550 gr aprox.
Medidas HxLxA:	12x17x15 cm



KIT MULTIPARAMETROS DE AGUA SALADA

Código: **E012**
 Parámetros a analizar: pH rango alto, amonio total, nitrito y nitrato.
 Número de pruebas: más de 550
 Incluye: 4 tubos de ensayo, 6 botellas con reactivos, instructivo y caja de presentación.
 Peso: 550 gr aprox.
 Medidas HxLxA: 12x17x15 cm



29

TEST DE OXÍGENO DISUELTO (OD) SERA

Código: **E018**
 Número de pruebas: 60 test
 Rango: 0.5 ppm, 2 ppm, 4, 6 y 8 ppm.
 Incluye: 1 tubos de ensayo plástico, 2 botellas con reactivos, instructivo y caja de presentación.



BASE ORGANIZADORA PARA KIT API

Elaborada en madera inmunizada

Código: **E020**
 Nota: La base no incluye el KIT API
 Peso: 800 gr aprox.
 Medidas HxLxA: 5.5x30.5x15 cm



TEST DE AMMONIA (NH₃/NH₄⁺)

Código: **E009**
 Número de pruebas: 130.
 Incluye: 1 tubos de ensayo, 2 botellas con reactivos, instructivo y caja de presentación.



30

TEST DE NITRATO (NO₃)

Código: **E011**
 Número de pruebas: 90.
 Incluye: 1 tubos de ensayo, 2 botellas con reactivos, instructivo y caja de presentación.



TEST DE NITRITO (NO₂)

Código: **E010**
 Número de pruebas: 90.
 Incluye: 1 tubos de ensayo, 1 botellas con reactivos, instructivo y caja de presentación.



TEST DE DUREZA Y ALKALINIDAD (GH y KH)

Permite determinar la dureza general (GH) y dureza carbonatada (KH) de manera fácil y precisa.

Código: **E003**
 Incluye: 2 tubos de ensayo, 2 botellas con reactivos, instructivo y caja de presentación.



TEST DE ALKALINIDAD (KH)

Permite determinar la dureza carbonatada (KH) de manera fácil y precisa.

Código:

E013

Incluye:

1 tubos de ensayo, 1 botellas con reactivos, instructivo y caja de presentación.



31

TEST DE FOSFATOS

Rango:

0 – 10 ppm

Código:

E004

Número de pruebas:

150.

Incluye:

1 tubos de ensayo, 2 botellas con reactivo, instructivo y caja de presentación.



TEST DE PH

Rango:

5 – 9

Código:

E017

Número de pruebas:

160.

Incluye:

1 tubos de ensayo, 1 botellas con reactivos, instructivo y caja de presentación.



MONITOR DIGITAL DE pH Y TEMPERATURA

Rango y resolución: pH 0.00 – 14.00/0.01
TEMP -50 a 70°C/ 0.1°C

Código: **E014**

Incluye: monitor digital con sonda fija de temperatura, sonda reemplazable de pH, baterías, accesorios de fijación y calibración, instructivo y caja de presentación.

Peso: 405 gr aprox.

Ver video en: <https://bit.ly/MonitorpHyT>



REFRACTÓMETRO PORTABLE

Descripción: Se utiliza para medir salinidad del agua.

Rango: Partes por mil (‰) 0 a 100 Gravedad específica (d 20/20) 1.000 – 1.070.

Ofrece: Compensación automática temperatura (ATC)

Incluye: Refractómetro, tres pipetas Pasteur de 3ml, destornillador, paño de limpieza, instructivo y caja de presentación.

Código: **E006**

Peso: 260 gr aprox.



CONO IMHOFF

Descripción: Cono Imhoff de sedimentación graduada con tapón a rosca. Ideal para determinar solidos sedimentables.

Rango: De 0 – 1000 ml, capacidad 1 Litro.

Material: Fabricado con SAN para visibilidad cristalina y resistencia.

Código: **C004**

Peso: 1 kg

Medidas HxLxA: 15x60x12 cm

Ver video en: <https://bit.ly/ConoImhoff>



INSUMOS

BACTERIAS DE USO ACUICOLA

BACTERCOL PLUS

33



Ideal para sistemas intensivos y super intensivos, contiene una combinación eficiente de diferentes de microorganismos seleccionados por su capacidad de ser Biocontroladores, Biorremediadores y Probióticos. Compuestos por *Bacillus*, *Lactobacillus* y levaduras.

COMPOSICIÓN

Bacillus subtilis, *Bacillus spp*, *Bacillus megaterium*, *Bacillus amyloliquefaciens*, *Lactobacillus* y levaduras.

Concentración mínima de 1×10^9 ufc/cc. Nutrientes balanceados 100% Orgánicos.

MECANISMOS DE ACCIÓN

- Mejorar la calidad del agua.
- Reduce de materia orgánica sedimentada.
- Inhibe patógenos por diferentes vías; como la competencia por nutrientes disueltos y la producción de metabolitos activos.
- Mejora el sistema inmunológico.
- Absorbe el amonio y no acumula nitritos ni nitratos.
- Mejora la digestibilidad.



CÓDIGO	PRESENTACIÓN	PESO	MEDIDAS HXLXA
I003	LITRO (1000ml)	1 KG	25X10X10 cm
I004	GALÓN (4 Litro)	5 KG	25X20X14 cm



BACTERCOL TRADICIONAL

Bactercol[®] Tradicional

Ideal para sistemas extensivos (estanques en tierra), contiene una combinación eficiente de diferentes de microorganismos seleccionados por su capacidad de ser Biocontroladores, Biorremediadores y Probióticos. Compuestos por bacterias lácticas, microorganismos eficientes y levaduras.

34

COMPOSICIÓN

Lactobacillus acidophilus, L. casei, L. bulgaricus, L. plantarum, L. brevis, L. buchneri, L. delbrueckii, L. lactis, L. lactis subsp. Diacetylactis, L. fermentum, Bacillus Subtilis natto, Bifidobacterium animalis, B.bifidum, B. longum, Rhodopseudomonas palustris, R. sphaeroides, Streptococcus thermophilu, Saccharomyces cerevisiae.

Concentración mínima de 1×10^9 ufc/cc. Nutrientes balanceados 100% Orgánicos.

MECANISMOS DE ACCIÓN

- Mejorar la calidad del agua, reduce la materia orgánica sedimentada, inhibe patógenos por diferentes vías; como la competencia por nutrientes disueltos y la producción de metabolitos activos, absorbe el amonio y no acumula nitritos ni nitratos y mejora la digestibilidad de los animales.
- No deteriora la materia orgánica, la fermenta. Permitiendo ser utilizada para hacer compost, pues no se libera mal olor.
- Facilita una mayor cantidad de nutrientes disponibles para las plantas.
- Desarrolla la inmunidad interna de las plantas y animales, realzando su resistencia natural.



CÓDIGO	PRESENTACIÓN	PESO	MEDIDAS HXLXA
I001	LITRO	1 KG	25X10X10
I002	GALÓN	5 KG	25X20X14



BACTERCOL ORNAMENTALES



Ideal para acuarios y fuentes, es un cultivo de bacterias que ayuda a mejorar las condiciones del agua en tu pecera, generando un ambiente estable y benéfico para los peces, contribuye también a mantener las paredes y fondos de los acuarios más limpios.

35

COMPOSICIÓN

Más de 7 microorganismos: *Bacillus subtilis*, *Bacillus spp*, *Bacillus megaterium*, *Bacillus amyloliquefaciens*, *Lactobacillus* y levaduras.

Concentración mínima de 1×10^9 ufc/cc. Nutrientes balanceados 100% Orgánicos.

Producto elaborado con microorganismos benéficos NO tóxicos.

Presentación: Recipiente por 150 ml, incluye copa medidora y caja de presentación.

MODO DE USO

- En Acuarios Establecidos: 10 ml de Bactercol Ornamental por cada 100 litros de Agua, repetir esta aplicación una vez por semana.
- En Acuarios Nuevos, antes de realizar la siembra de los peces: 20 ml de Bactercol Ornamental por cada 100 litros de Agua, una vez hecha la siembra, aplicar la dosis para acuarios establecidos.

CÓDIGO	PRESENTACIÓN
I005	150 ml

Peso: 187 gr aprox.

Medidas HxLxA: 14x7x7 cm





Bactercol[®] RA

Recuperación de Aguas

BACTERCOL RECUPERACIÓN DE AGUAS

ALMACENAMIENTO

En un lugar fresco y oscuro, evitar bajas y altas temperaturas (>40°C). Mantener fuera de la luz directa del sol. Se recomienda mantener refrigerado después de ser abierto.

- Tiempo de almacenamiento del producto nuevo (si destapar): **1 año.**
- Tiempo de almacenamiento del producto destapado: **4 meses.**

PRECAUCIONES

- Almacenar en un lugar fresco y seco.
- Mantener fuera del alcance de los niños.
- Usar siguiendo las indicaciones proporcionadas en función del tipo de aplicación.

Esta ficha técnica proporciona información importante sobre Bactercol Recuperación de Aguas, sus componentes, campo de aplicación, funciones principales, dosis recomendadas y parámetros de operación para un uso eficiente. Es esencial seguir las instrucciones de uso y seguridad para lograr los resultados deseados y minimizar los riesgos.

Tipo: Bacterias Recuperadoras de Aguas

Presentación: Polvo

Peso del Paquete: 1 Kg

Composición: Bacterias acumuladoras de fósforo, bacterias amonificantes, bacterias desnitrificantes aeróbicas y otros microorganismos.

CAMPO DE APLICACIÓN

- Aguas residuales municipales
- Aguas residuales industriales

FUNCIONES PRINCIPALES

- Transforma rápidamente la materia orgánica.
- Conversión de compuestos nocivos: nitrógeno amoniacal y el nitrito en gases inofensivos, reduciendo el olor y la producción de gases contaminantes.
- Aceleración del inicio del sistema de tratamiento de aguas residuales.
- Optimiza la utilización del oxígeno, reduce el consumo de energía y el costo asociado al tratamiento de aguas residuales.
- Reducción de lodos y costos
- Ofrece un excelente rendimiento en la floculación y la eliminación de color, permitiendo reducir el uso de agentes floculantes y decolorantes.

USO Y DOSIS

Aguas Residuales Municipales: *Primera dosis:* 50-80 g/m³ (calcular con el volumen del estanque), *Dosis posterior:* 15-25 g/m³.

Aguas Residuales Industriales: *Primera dosis:* 80-200 g/m³ (calcular con el volumen del estanque), *Dosis posterior:* 30-50 g/m³.

PARÁMETROS DE OPERACIÓN

- **Valor de pH:** Rango de 5.5 a 9.5, con un crecimiento óptimo entre 6.6 y 7.4.
- **Temperatura:** Eficaz entre 10°C y 32°C, con una temperatura óptima de 20-32°C.
- **Microelementos:** Las bacterias requieren elementos como potasio, hierro, calcio, azufre, magnesio, que generalmente están presentes en el suelo y el agua.
- **Salinidad:** Aplicable tanto en agua de mar como en agua dulce, y tolerante a una salinidad de hasta el 50%.
- **Resistencia al Veneno:** Puede resistir eficazmente la toxicidad de sustancias químicas, incluidos cloruro, cianuro y metales pesados, etc.
- **Oxígeno Disuelto:** En el tanque de aireación del tratamiento de aguas residuales, oxígeno disuelto al menos 2 mg/l.

(57) 301 312 2391
(57) 315 545 1010

agroestankes@gmail.com

Carrera 25A # 12A - 67
Palmira, Valle.





Bactercol[®] NH₃

Control de Amoniac

BACTERCOL CONTROL DE AMONIACO

ALMACENAMIENTO

En un lugar fresco y oscuro, evitar bajas y altas temperaturas (>40°C). Mantener fuera de la luz directa del sol. Se recomienda mantener refrigerado despues de ser abierto.

- Tiempo de almacenamiento del producto nuevo (si destapar): **1 año.**
- Tiempo de almacenamiento del producto destapado: **4 meses.**

PRECAUCIONES

- Almacenar en un lugar fresco y seco.
- Mantener fuera del alcance de los niños.
- Usar siguiendo las indicaciones proporcionadas en función del tipo de aplicación.

Esta ficha técnica proporciona información importante sobre Bactercol Control de Amoniac, sus componentes, campo de aplicación, funciones principales, dosis recomendadas y parámetros de operación para un uso eficiente. Es esencial seguir las instrucciones de uso y seguridad para lograr los resultados deseados y minimizar los riesgos.

(57) 301 312 2391
(57) 315 545 1010

agroestankes@gmail.com

Carrera 25A # 12A - 67
Palmira, Valle.



Tipo: Bacteria Degradadora de Amoniac

Presentación: Polvo

Peso del Paquete: 1 Kg

Composición: *Bacilos*, bacterias de nitrificación y desnitrificación, *corynebacterium*, *chromobacter*, *alcaligenes*, *agrobacterium*, *arthrobacterium* y otras bacterias.

CAMPO DE APLICACIÓN

- Piscicultura
- Aguas residuales municipales
- Aguas residuales industriales

FUNCIONES PRINCIPALES

- Para el tratamiento de Aguas Residuales Municipales, químicas, de teñido e impresión, lixiviados de vertederos y otros tratamientos de aguas residuales.
- Este agente descompone el refractor orgánico en micromoléculas, degrada eficazmente el nitrógeno amoniacal y el nitrógeno total, sin contaminación secundaria.
- El producto contiene nitrobacteria, que podría acortar el tiempo de aclimatación y formación de película del lodo activado y mejora la capacidad de procesamiento.

USO Y DOSIS

Piscicultura: *Primera dosis:* 3-15 g/m³, *Dosis posterior:* 1-5 g/m³.

Aguas Residuales Municipales: *Primera dosis:* 50-80 g/m³ (según el volumen del tanque bioquímico).

Aguas Residuales Industriales: *Según el índice de calidad del agua que ingresa al sistema biomecánico, Primera dosis:* 100-200 g/m³, aumenta de 30 a 50 g/m³ cuando cambia el flujo de entrada y tiene un gran impacto en el sistema bioquímico.

PARÁMETROS DE OPERACIÓN

- **Valor de pH:** Rango de 5.5 a 9.5, con un crecimiento óptimo entre 6.6 y 7.8.
- **Temperatura:** Eficaz entre 10°C y 60°C, con una temperatura óptima de 26-32°C.
- **Microelementos:** El crecimiento bacteriano especial necesita muchos elementos, como potasio, hierro, calcio, azufre, magnesio, que generalmente están presentes en el suelo y el agua.
- **Salinidad:** Apto para aguas residuales industriales de alta salinidad, 60% de salinidad máxima.
- **Resistencia al Veneno:** Resistencia a la toxicidad química, incluidos cloruros, cianuros y metales pesados.



BACTERCOL CONTROL DE ALGAS

ALMACENAMIENTO

En un lugar fresco y oscuro, evitar bajas y altas temperaturas (>40°C). Mantener fuera de la luz directa del sol. Se recomienda mantener refrigerado después de ser abierto.

- Tiempo de almacenamiento del producto nuevo (si destapar): **1 año**.
- Tiempo de almacenamiento del producto destapado: **4 meses**.

PRECAUCIONES

- Almacenar en un lugar fresco y seco.
- Mantener fuera del alcance de los niños.
- Usar siguiendo las indicaciones proporcionadas en función del tipo de aplicación.

Esta ficha técnica proporciona información importante sobre Bactercol Control de Algas, sus componentes, campo de aplicación, funciones principales, dosis recomendadas y parámetros de operación para un uso eficiente. Es esencial seguir las instrucciones de uso y seguridad para lograr los resultados deseados y minimizar los riesgos.

(57) 301 312 2391
(57) 315 545 1010

agroestankes@gmail.com

Carrera 25A # 12A - 67
Palmira, Valle.



Bactercol^{CA}

Control de Algas

Tipo: Bacteria Degradadora de Fósforo

Presentación: Polvo

Peso del Paquete: 1 Kg

Composición: Bacterias degradadoras de fósforo, enzimas, catalizadores, entre otros.

CAMPO DE APLICACIÓN

- Piscicultura
- Aguas residuales municipales
- Aguas residuales industriales

FUNCIONES PRINCIPALES

- Mejora la eficiencia de eliminación de fósforo en el agua.
- Descompone eficazmente la materia orgánica macromolecular en moléculas más pequeñas.
- Mejora la tasa de crecimiento microbiano.
- Reduce eficazmente el contenido de fósforo en el agua.
- Aumenta la eficiencia de eliminación de fósforo en sistemas de aguas residuales.
- Inicio rápido y reduce el costo de eliminación de fósforo en sistemas de aguas residuales.

USO Y DOSIS

Piscicultura: *Primera dosis:* 3-15 g/m³, *Dosis posterior:* 1-5 g/m³.

Aguas Residuales Municipales: *Primera dosis:* 50-80 g/m³ (calcular con el volumen del estanque), *Dosis posterior:* 15-25 g/m³.

Aguas Residuales Industriales: *Primera dosis:* 80-200 g/m³ (calcular con el volumen del estanque), *Dosis posterior:* 30-50 g/m³.

PARÁMETROS DE OPERACIÓN

- **Valor de pH:** Rango de 5.5 a 9.5, con un crecimiento óptimo entre 6.6 y 7.4.
- **Temperatura:** Eficaz entre 10°C y 60°C, con una temperatura óptima de 26-32°C.
- **Microelementos:** Las bacterias requieren elementos como potasio, hierro, calcio, azufre, magnesio, que generalmente están presentes en el suelo y el agua.
- **Salinidad:** Aplicable tanto en agua de mar como en agua dulce.
- **Resistencia al Veneno:** Puede resistir eficazmente materiales químicos venenosos, como cloruro, cianuro y metales pesados.

NOTAS DEL CATÁLOGO

El listado está sujeto a cambios sin previo aviso. **Las fotos son un ilustrativo, el producto puede variar en algunos casos.**

Los blower no incluyen enchufe, ni cableado eléctrico, solamente lo incluyen los equipos de referencia HG 120C, 180C, 250C, 370C, 550C Y HG 750 C2. **Los filtros, protectores eléctricos, entre otros son accesorios que se vende por separado.**

CUENTAS BANCARIAS

BANCOLOMBIA

Cuenta de ahorros No. 069-0000-4183

Nombre: INGENIERIA E INVERSIONES DEAKRO SAS

NIT: 901.585.866

Bancolombia

ESCANEAR NUESTRO CÓDIGO QR

Bancolombia

SIN COSTO DESDE CUALQUIER ENTIDAD HABILITADA



OTROS MEDIOS DE PAGO

DAVIPLATA 315 545 1010 - 301 312 2391



NEQUI 301 312 2391

Nequi

ENLACE DE PAGO



TARJETA DE CRÉDITO

